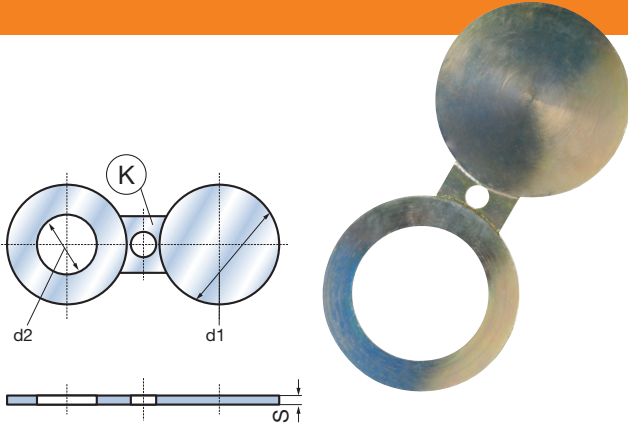


# PN 10/16

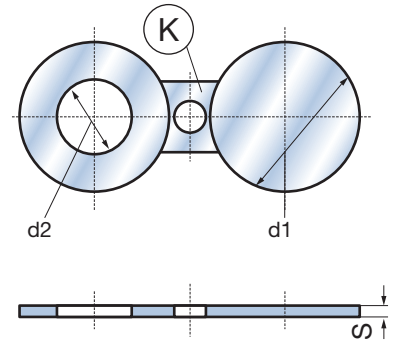
## Brillensteckscheiben Stahl



Anschluss DN	PN	Dicke mm	d2 mm	d1 mm	Gewicht in kg	Bestellnr.
25	10	8	30	68	0,4	<b>BR 025 016 03</b>
32	10	8	40	78	0,5	<b>BR 032 016 03</b>
40	10	8	45	88	0,7	<b>BR 040 016 03</b>
50	10	8	58	102	0,9	<b>BR 050 016 03</b>
65	10	8	74	122	1,2	<b>BR 065 016 03</b>
80	10	8	87	138	1,5	<b>BR 080 016 03</b>
100	10	8	112	158	1,9	<b>BR 100 016 03</b>
125	10	8	136	188	2,6	<b>BR 125 016 03</b>
150	10	8	165	212	3,1	<b>BR 150 010 03</b>
200	10	10	213	268	5,0	<b>BR 200 010 03</b>
250	10	10	265	320	8,3	<b>BR 250 010 03</b>
300	10	12	315	370	13,0	<b>BR 300 010 03</b>
400	10	13	395	482	25,0	<b>BR 400 010 03</b>
500	10	17	497	585	46,0	<b>BR 500 010 03</b>
25	16	8	30	68	0,4	<b>BR 025 016 03</b>
32	16	8	40	78	0,5	<b>BR 032 016 03</b>
40	16	8	45	88	0,7	<b>BR 040 016 03</b>
50	16	8	58	102	0,9	<b>BR 050 016 03</b>
65	16	8	74	122	1,2	<b>BR 065 016 03</b>
80	16	8	87	138	1,5	<b>BR 080 016 03</b>
100	16	8	112	158	1,9	<b>BR 100 016 03</b>
125	16	8	136	188	2,6	<b>BR 125 016 03</b>
150	16	10	165	212	4,0	<b>BR 150 016 03</b>
200	16	10	213	268	6,1	<b>BR 200 016 03</b>
250	16	12	265	320	10,0	<b>BR 250 016 03</b>
300	16	13	315	378	15,0	<b>BR 300 016 03</b>
400	16	18	395	490	36,0	<b>BR 400 016 03</b>
500	16	20	495	610	62,0	<b>BR 500 016 03</b>

# PN 10/16

## Brillensteckscheiben Edelstahl

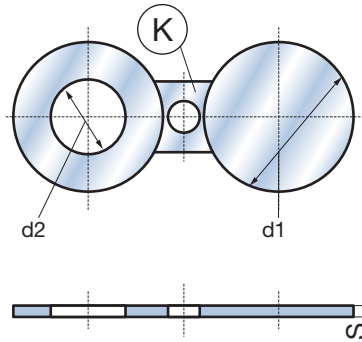


Anschluss DN	PN	Dicke mm	d2 mm	d1 mm	Gewicht in kg	Bestellnr.
25	10	8	30	68	0,4	<b>BR 025 016 59</b>
32	10	8	40	78	0,5	<b>BR 032 016 59</b>
40	10	8	45	88	0,6	<b>BR 040 016 59</b>
50	10	8	58	102	0,9	<b>BR 050 016 59</b>
65	10	8	74	122	1,2	<b>BR 065 016 59</b>
80	10	8	87	138	1,5	<b>BR 080 016 59</b>
100	10	8	112	158	2,0	<b>BR 100 016 59</b>
125	10	8	136	188	2,7	<b>BR 125 016 59</b>
150	10	8	165	212	3,0	<b>BR 150 010 59</b>
200	10	12	213	268	7,5	<b>BR 200 010 59</b>
250	10	14	265	320	11,5	<b>BR 250 010 59</b>
300	10	14	315	370	15,0	<b>BR 300 010 59</b>
400	10	17	395	482	32,5	<b>BR 400 010 59</b>
500	10	20	497	585	54,0	<b>BR 500 010 59</b>
25	16	8	30	68	0,4	<b>BR 025 016 59</b>
32	16	8	40	78	0,5	<b>BR 032 016 59</b>
40	16	8	45	88	0,6	<b>BR 040 016 59</b>
50	16	8	58	102	0,9	<b>BR 050 016 59</b>
65	16	8	74	122	1,2	<b>BR 065 016 59</b>
80	16	8	87	138	1,5	<b>BR 080 016 59</b>
100	16	8	112	158	2,0	<b>BR 100 016 59</b>
125	16	8	136	188	2,7	<b>BR 125 016 59</b>
150	16	10	165	212	4,0	<b>BR 150 016 59</b>
200	16	12	213	268	7,5	<b>BR 200 016 59</b>
250	16	14	265	320	11,5	<b>BR 250 016 59</b>
300	16	17	315	378	20,0	<b>BR 300 016 59</b>
400	16	22	395	490	44,0	<b>BR 400 016 59</b>
500	16	25	495	610	77,0	<b>BR 500 016 59</b>

Kenndaten	PN 10	PN 16	
Standard-Werkstoffe:	ST 52.3	1.4571	<ul style="list-style-type: none"> <li>• Auslegungsdruck pmax. 10 bar/PN 10 pmax. 16 bar/PN 16</li> </ul>
Techn. Lieferbedingung:	DIN 17100	DIN 17440	
AD-Merkblatt:	W 1	W 2	<ul style="list-style-type: none"> <li>• Berechnungsgrundlage AD-Merkblatt B 5</li> </ul>
Komplette Stempelung +Abnahmeprüfzeugnis	DIN EN 10204/3.1		

# ANSI 300/600

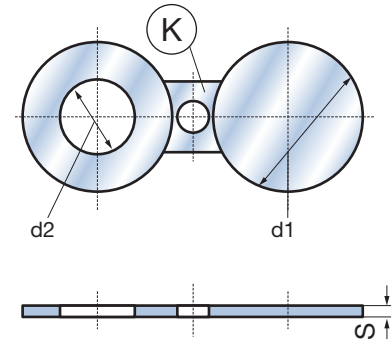
Brillensteckscheiben Stahl



Anschluss DN	ANSI	Dicke mm	d2 mm	d1 mm	Gewicht in kg	Bestellnr.
25	300	8	30	51	0,5	BR 025 300 03
32	300	8	40	64	0,5	BR 032 300 03
40	300	8	45	74	0,5	BR 040 300 03
50	300	8	55	92	0,7	BR 050 300 03
65	300	8	65	105	1,0	BR 065 300 03
80	300	8	80	127	2,0	BR 080 300 03
100	300	12	105	158	3,0	BR 100 300 03
125	300	12	130	186	4,0	BR 125 300 03
150	300	13	160	216	5,5	BR 150 300 03
200	300	16	210	270	10,0	BR 200 300 03
250	300	19	260	324	17,0	BR 250 300 03
300	300	23	310	381	27,5	BR 300 300 03
400	300	28	395	470	49,5	BR 400 300 03
500	300	33	490	585	91,0	BR 500 300 03
25	600	8	30	51	0,5	BR 025 600 03
32	600	8	40	64	0,5	BR 032 600 03
40	600	8	45	74	0,5	BR 040 600 03
50	600	8	55	92	0,8	BR 050 600 03
65	600	9	65	105	1,0	BR 065 600 03
80	600	11	80	127	2,0	BR 080 600 03
100	600	13	105	158	3,2	BR 100 600 03
125	600	15	130	186	5,0	BR 125 600 03
150	600	18	160	216	7,5	BR 150 600 03
200	600	22	210	270	14,0	BR 200 600 03
250	600	27	265	324	23,0	BR 250 600 03
300	600	31	315	381	36,5	BR 300 600 03
400	600	38	395	470	67,0	BR 400 600 03
500	600	47	495	585	127,0	BR 500 600 03

# ANSI 600/70

Brillensteckscheiben Stahl



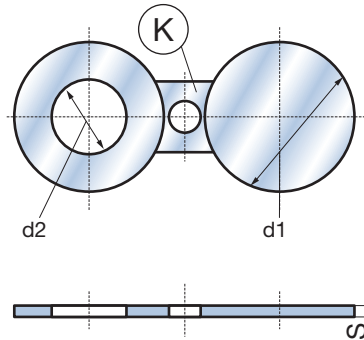
Anschluss DN	ANSI	Dicke mm	d2 mm	d1 mm	Gewicht in kg	Bestellnr.
25	600	8	30	51	0,5	BR 025 670 03
32	600	8	40	64	0,5	BR 032 670 03
40	600	8	45	74	0,5	BR 040 670 03
50	600	8	55	92	0,7	BR 050 670 03
65	600	8	65	105	1,0	BR 065 670 03
80	600	10	80	127	2,0	BR 080 670 03
100	600	12	105	158	3,0	BR 100 670 03
125	600	13	130	186	4,5	BR 125 670 03
150	600	17	160	216	7,0	BR 150 670 03
200	600	19	210	270	12,0	BR 200 670 03
250	600	23	265	324	20,0	BR 250 670 03
300	600	26	315	381	31,0	BR 300 670 03
400	600	31	395	470	55,0	BR 400 670 03
500	600	39	495	585	106,0	BR 500 670 03

## Kenndaten ANSI 300/600 und 600/70 Stahl

Standard-Werkstoffe:	S355J2G3 (ST 52.3)	<ul style="list-style-type: none"> <li>Berechnungsgrundlage AD-Merkblatt B 5</li> <li>Auslegungsdruck pmax. 50 bar / ANSI 300; pmax. 100 bar / ANSI 600; pmax. 70 bar / ANSI 600 (70)</li> </ul>
Techn. Lieferbedingung:	DIN I7100	
AD-Merkblatt:	W I	
Komplette Stempelung + Abnahmeprüfzeugnis	DIN EN 10204/3.1	

# ANSI 300/600

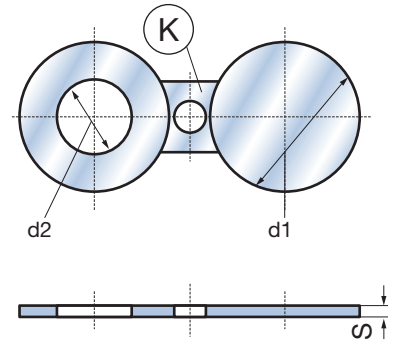
Brillensteckscheiben Edelstahl



Anschluss DN	ANSI	Dicke mm	d2 mm	d1 mm	Gewicht in kg	Bestellnr.
25	300	8	30	51	0,25	BR 025 300 59
32	300	8	40	64	0,4	BR 032 300 59
40	300	8	45	74	0,5	BR 040 300 59
50	300	8	55	92	0,7	BR 050 300 59
65	300	8	65	105	0,9	BR 065 300 59
80	300	12	80	127	2,0	BR 080 300 59
100	300	12	105	158	3,0	BR 100 300 59
125	300	14	130	186	4,5	BR 125 300 59
150	300	17	160	216	7,0	BR 150 300 59
200	300	20	210	270	13,0	BR 200 300 59
250	300	24	260	324	21,0	BR 250 300 59
300	300	29	310	381	35,0	BR 300 300 59
400	300	34	395	470	60,0	BR 400 300 59
500	300	42	490	585	115,0	BR 500 300 59
25	600	8	30	51	0,25	BR 025 600 59
32	600	8	40	64	0,4	BR 032 600 59
40	600	8	45	74	0,5	BR 040 600 59
50	600	10	55	92	0,9	BR 050 600 59
65	600	11	65	105	1,2	BR 065 600 59
80	600	13	80	127	2,1	BR 080 600 59
100	600	16	105	158	4,0	BR 100 600 59
125	600	19	130	186	6,1	BR 125 600 59
150	600	22	160	216	9,2	BR 150 600 59
200	600	28	210	270	18,0	BR 200 600 59
250	600	33	265	324	29,0	BR 250 600 59
300	600	39	315	381	46,0	BR 300 600 59
400	600	48	395	470	85,0	BR 400 600 59
500	600	60	495	585	163,0	BR 500 600 59

# ANSI 600/70

Brillensteckscheiben Edelstahl



Anschluss DN	ANSI	Dicke mm	d2 mm	d1 mm	Gewicht in kg	Bestellnr.
25	600	8	30	51	0,5	BR 025 670 59
32	600	8	40	64	0,5	BR 032 670 59
40	600	8	45	74	0,5	BR 040 670 59
50	600	9	55	92	0,8	BR 050 670 59
65	600	10	65	105	1,1	BR 065 670 59
80	600	12	80	127	2,0	BR 080 670 59
100	600	14	105	158	3,4	BR 100 670 59
125	600	17	130	186	5,5	BR 125 670 59
150	600	19	160	216	8,0	BR 150 670 59
200	600	24	210	270	15,0	BR 200 670 59
250	600	28	265	324	24,5	BR 250 670 59
300	600	33	315	381	39,0	BR 300 670 59
400	600	40	395	470	71,0	BR 400 670 59
500	600	50	495	585	136,0	BR 500 670 59

## Kenndaten ANSI 300/600 und 600/70 Edelstahl

Standard-Werkstoffe:	<b>I.4571</b>	<ul style="list-style-type: none"> <li>Berechnungsgrundlage AD-Merkblatt B 5</li> <li>Auslegungsdruck pmax. 50 bar / ANSI 300; pmax. 100 bar / ANSI 600; pmax. 70 bar / ANSI 600 (70)</li> </ul>
Techn. Lieferbedingung:	<b>DIN I7440</b>	
AD-Merkblatt:	<b>W 2</b>	
Komplette Stempelung +Abnahmeprüfzeugnis	<b>DIN EN 10204/3.1</b>	

# Faxantwort

Fax +49 (0) 26 01\_92 03 40



Fon +49 (0)2601\_9203 14  
Westerwaldstraße 20  
D-56170 Bendorf-Stromberg  
www.tecon-systemtechnik.de  
info@tecon-systemtechnik.de

## Angebot

Bitte erstellen Sie uns ein Angebot über

---

---

---

---

---

---

---

---

---

---

## Bestellung

Hiermit bestelle ich folgende Artikel

---

---

---

---

---

---

---

---

---

---

## Absender:

Firma

Vorname, Name

Straße, Hausnummer

PLZ, Ort

Telefon

Telefax

E-Mail

Datum

Unterschrift

## Wir interessieren uns für Ihr Sortiment

Bitte senden Sie uns Ihre kompletten  
Verkaufsunterlagen

## Wir interessieren uns für Ihre Leistungen

Bitte nehmen Sie Kontakt mit uns auf

persönlich

per Fax

per Telefon

per E-Mail

## Sonstige Mitteilungen

---

---

---

---

---

---