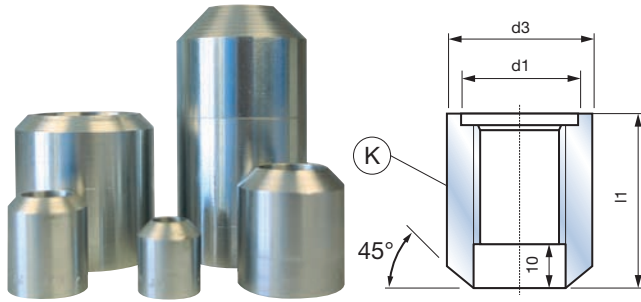


Hochdruck-Stahlschweißmuffen



Gewinde G	Werkstoff	l1 mm	d3~ mm	d1 mm	Gewicht in g	Bestellnr.
¼"	ST 35.8 I	30	21	19	60	HDM 01403001
¼"	S355J2H	30	21	19	60	HDM 01403002
⅜"	ST 35.8 I	30	26,5	23	100	HDM 03803001
⅜"	S355J2H	30	26,5	23	100	HDM 03803002
½"	ST 35.8 I	40	33	27	150	HDM 01204001
½"	S355J2H	40	33	27	150	HDM 01204002
¾"	ST 35.8 I	50	42	33	200	HDM 03405001
¾"	S355J2H	50	42	33	200	HDM 03405002
1"	ST 35.8 I	50	48	40	400	HDM 10005001
1"	S355J2H	50	48	40	400	HDM 10005002
1½"	ST 35.8 I	55	60	50	550	HDM 11405501
1½"	S355J2H	55	60	50	550	HDM 11405502
1½"	ST 35.8 I	70	70	56	700	HDM 11207001
1½"	S355J2H	70	70	56	700	HDM 11207002
2"	ST 35.8 I	70	76	69	900	HDM 20007001
2"	S355J2H	70	76	69	900	HDM 20007002

Kenndaten*

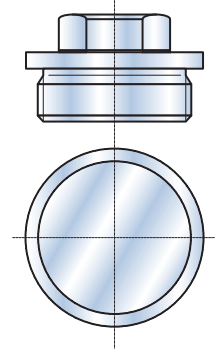
Standard-Werkstoffe:	ST 35.8 I	S355J2H
Techn. Lieferbedingung:	DIN I7175	DIN I629
AD-Merkblatt:	W4	W4

- Werkstoffbezeichnung nach AD-Merkblatt
- Schweißfase 45° und eingedrehte Dichtfläche
- zulässige Druckbeanspruchung 100 bar
- Berechnungsgrundlage AD-Merkblatt B10
- komplette Stempelung (K) und Abnahmeprüfzeugnis DIN EN 10204 3.1
- Abnahmeprüfzeugnis DIN EN 10204 3.1 oder 3.1C (3.2) je Auftragsposition

*Andere Werkstoffe, Sonderlängen und Ausführungen auf Anfrage

Verschlusschrauben & CU-Dichtringe

für Hochdruck-Stahlschweißmuffen mit eingedrehter Dichtfläche



Verschlusschrauben**

Gewinde G	Werkstoff	DIN-Norm	SW	Gewicht in g	Bestellnr.
¼"	Stahl	910	13	40	VS 014910
⅜"	Stahl	910	17	50	VS 038910
½"	Stahl	910	19	75	VS 012910
¾"	Stahl	910	24	100	VS 034910
1"	Stahl	910	27	200	VS 100910
1¼"	Stahl	910	30	250	VS 114910
1½"	Stahl	910	30	300	VS 112910
2"	Stahl	910	36	372	VS 200910

**Auch in Werkstoff S355 und mit Abnahmeprüfzeugnis DIN EN 10204 3.1 lieferbar

CU-Dichtringe

Gewinde	Werkstoff	DIN-Norm	Maße	Gewicht in g	Bestellnr.
¼"	Kupfer	7603	18x14x1,5	15	CU 014
⅜"	Kupfer	7603	21x17x1,5	20	CU 038
½"	Kupfer	7603	26x21x1,5	23	CU 012
¾"	Kupfer	7603	32x27x2	25	CU 034
1"	Kupfer	7603	39x33x2	30	CU 100
1¼"	Kupfer	7603	49x42x2	40	CU 114
1½"	Kupfer	7603	55x48x2	50	CU 112
2"	Kupfer	7603	68x60x2,5	65	CU 200

Kenndaten*

Festigkeitsklasse:	Verschlusschrauben	
	Dichtringe	
Werkstoffe:	Stahl, verzinkt	Kupfer
Techn. Lieferbedingung:	DIN 910	DIN 7603

*Andere Werkstoffe und Ausführungen auf Anfrage

Faxantwort

Fax +49 (0) 26 01_92 03 40



Fon +49 (0)2601_9203 14
Westerwaldstraße 20
D-56170 Bendorf-Stromberg
www.tecon-systemtechnik.de
info@tecon-systemtechnik.de

Angebot

Bitte erstellen Sie uns ein Angebot über

Bestellung

Hiermit bestelle ich folgende Artikel

Absender:

Firma

Vorname, Name

Straße, Hausnummer

PLZ, Ort

Telefon

Telefax

E-Mail

Datum

Unterschrift

Wir interessieren uns für Ihr Sortiment

Bitte senden Sie uns Ihre kompletten
Verkaufsunterlagen

Wir interessieren uns für Ihre Leistungen

Bitte nehmen Sie Kontakt mit uns auf

persönlich

per Fax

per Telefon

per E-Mail

Sonstige Mitteilungen
