

Manometer- Absperrventil

09-2008



Technische Daten Standardausführung



geprüft / überwacht / zugelassen

DN:	max. 4,0 mm
PN:	100
T max:	-10° bis +70°C
Material:	Messing, Stahl, Edelstahl
Anschluss:	G 1/4" und G 1/2" M 20 x 1,5 1/2" NPT / ANSI B1.20.1
Anschluss/Manometer:	Spannmuffe nach DIN 16283
Ausgang:	Rp 1/2" innen komplett

Optionen

- Anschlüsse für lötlöse Rohrverschraubung DIN 2353
- -20° bis +60°C, PN 250, DVGW-zugelassen

Allgemeines

Manometerventile sind Absperrventile zum unmittelbaren Absperrn von Druckmessgeräten.

Auf der Ausgangsseite sind die Ventile meist mit einer Entlüftungsschraube zum Entspannen zum Messgerät hin versehen. Der Anschluss zum Messgerät ist meist eine Spannmuffe oder auch eine lose Überwurfmutter.

Material

Bezeichnung	Werkstoffe		
	C-Stahl	CrNi-Stahl	MS58
Körper, geschmiedet	1.0460 1020	1.4571 316Ti	2.0540 brass
Spindel rollverdichtet	1.4104 430F	1.4571 316Ti	1.4104 430F
Kegel eingerollt bewegl.	1.4034 SS	1.4571 316Ti	14034 SS
O-Ringträger	1.0460 1020	1.4571 316Ti	MS58 brass
O-Ring	NBR-70 / ZEP 70		
Überwurfmutter	1.0715 1213	1.4571 316Ti	1.0715 1213
Entlüftungsschraube	1.4104 430F	1.4571 316Ti	1.4104 430F
Form A			
Spannmuffe	1.0715 1213	1.4305 303	1.0715 1213
Form B			
Nippel (DIN 16284)	1.0036 A570Gr33,36	1.4571 316Ti	MS58 brass
Mutter (DIN 16284)	1.0715 1213	1.4305 303	1.0715 1213
Handrad	Pressstoff		

Manometer- Absperrventil

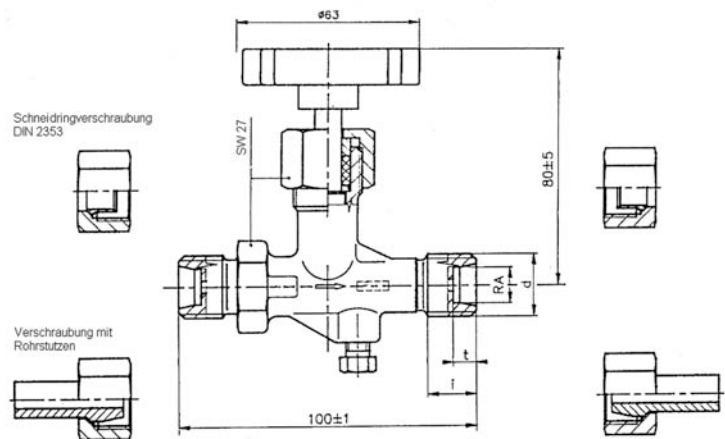
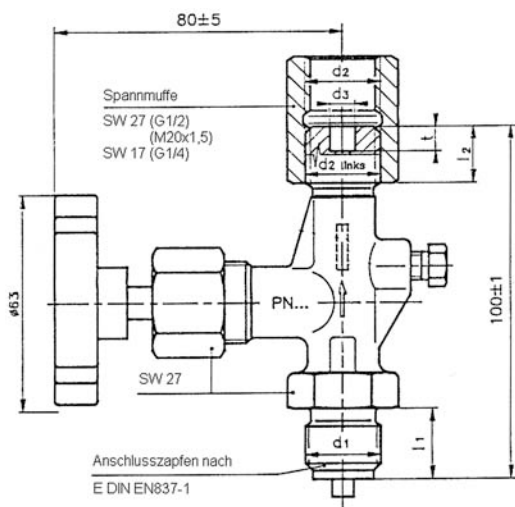
09-2009

Manometerventil in Anlehnung an DIN I6270

Manometerventil mit ERMETO Anschlüssen

Form A

mit Spannmuffe



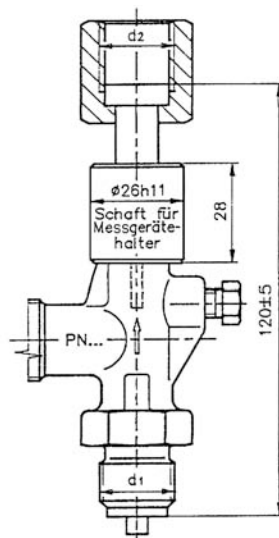
Rohranschluss DIN 2353

Rohraußendurchmesser RA

mm:	6	8	8	10	10	12	12
Reihe:	L	L	S	L	S	L	S
	M12x1,5	M14x1,5	M16x1,5	M16x1,5	M18x1,5	M18x1,5	M20x1,5

Form B

mit Schaft, für Messgerätehalter DIN 16281



Abmessungen

d1	d2	d3	I1	I2	t
G1/4	G1/4	5,5	13	12	5
G1/2	G1/2	7	20	17	7
M20x1,5	M20x1,5				
1/2" NPT	1/2" NPT	-	19+1	-	-

Die beschriebenen Geräte entsprechen in ihren Konstruktionen, Maßen und Werkstoffen dem derzeitigen Stand der Technik. Änderungen behalten wir uns vor.

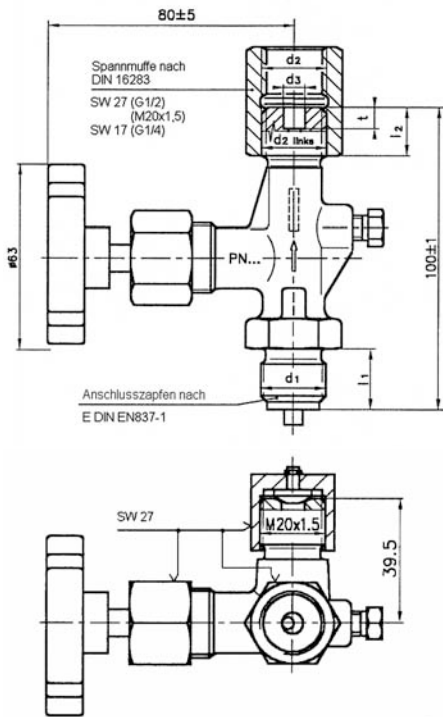
Manometer- Absperrventil

09-2008

Manometerventil in Anlehnung an DIN I6271

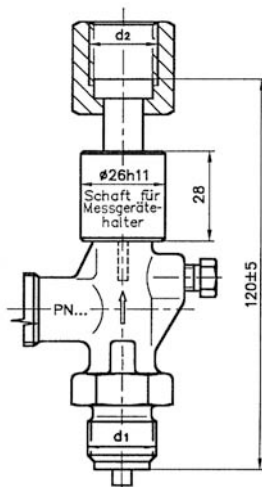
Form A

mit Spannmuffe DIN 16283



Form B

mit Schaft für Messgerätehalter



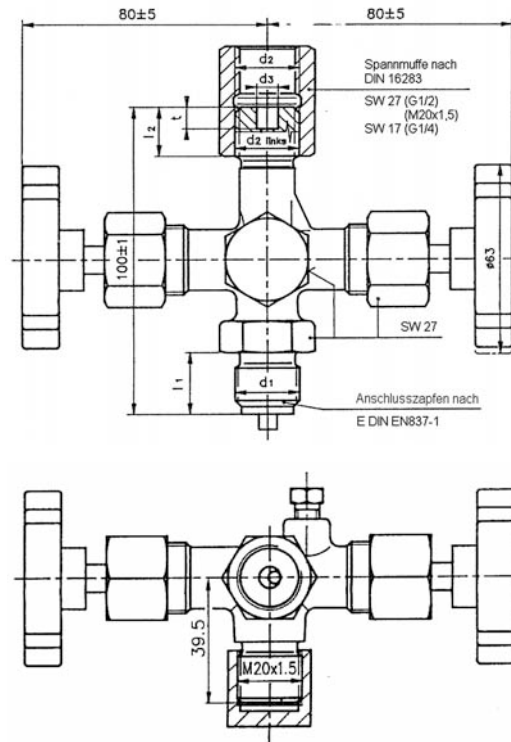
Abmessungen

d1	d2	d3	I1	I2	t
G1/4	G1/4	5,5	13	12	5
G1/2	G1/2	7	20	17	7
M20x1,5	M20x1,5				
1/2" NPT	1/2" NPT	-	19+1	-	-

Manometerventil in Anlehnung an DIN I6272

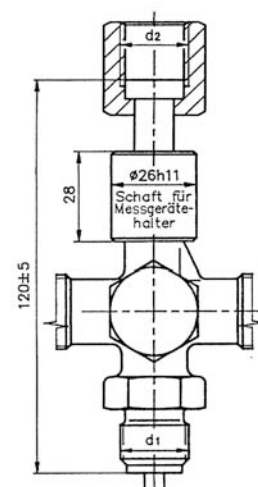
Form A

mit Spannmuffe DIN 16283



Form B

mit Schaft für Messgerätehalter



Abmessungen

d1	d2	d3	I1	I2	t
G1/4	G1/4	5,5	13	12	5
G1/2	G1/2	7	20	17	7
M20x1,5	M20x1,5				
1/2" NPT	1/2" NPT	-	19+1	-	-

Die beschriebenen Geräte entsprechen in ihren Konstruktionen, Maßen und Werkstoffen dem derzeitigen Stand der Technik. Änderungen behalten wir uns vor.

Faxantwort

Fax +49 (0) 26 01_92 03 40



Fon +49 (0)2601_9203 14
Westerwaldstraße 20
D-56170 Bendorf-Stromberg
www.tecon-systemtechnik.de
info@tecon-systemtechnik.de

Angebot

Bitte erstellen Sie uns ein Angebot über

Bestellung

Hiermit bestelle ich folgende Artikel

Absender:

Firma

Vorname, Name

Straße, Hausnummer

PLZ, Ort

Telefon

Telefax

E-Mail

Datum

Unterschrift

Wir interessieren uns für Ihr Sortiment

Bitte senden Sie uns Ihre kompletten
Verkaufsunterlagen

Wir interessieren uns für Ihre Leistungen

Bitte nehmen Sie Kontakt mit uns auf

persönlich

per Fax

per Telefon

per E-Mail

Sonstige Mitteilungen
