

HAGZ-30"f"-AP

Hausanschluss-Kasten - DIN 4811 - Variante 3b

09-2008



Fertig-Installation auf Wandmontage-Platte mit Überhang-Schutzkasten

Technische Daten Standardausführung

Eingangsdruck:	0,5 – 4,0 bar
Ausgangsdruck:	50 mbar
Leistung:	24 kg/Propan
Eingang:	1/2"
Ausgang:	1/2"
SAV-Ansprechdruck:	100 mbar
SBV-Ansprechdruck:	130 mbar
Gaszähler DVGW/HTB:	G 2,5 / G 4,0

Allgemeines

Dieser Hausanschluss-Kasten ist für Außenmontage für Flüssiggas bestimmt. Er entspricht DIN 4811 Variante 3b. Hierbei ist der Druckregler der 2. Stufe, der Gaszähler sowie die Armaturen in einen Aufputzkasten montiert.

Das vorgeschaltete Druckregelgerät, die 1. Stufe, nach DIN 4811 nach Variante 3a, ist auf einen Ausgangsdruck von 0,7 bar eingestellt.

Vorteile

- **Senkung der Kosten durch Vormontage**
- **Dichtheitsprobe bereits im Werk**
- **Einfache Wandmontage: Trennung der Montage-Rückwand vom Überhang-Schutzkasten**
- **Freie Wahl der Rohrleitungsanschlüsse:**
 - Lötverschraubung LVS
 - Rohrverschraubung RVS
 - Pressverschraubung PVS (Viega Profi)

HAGZ-30"f"-AP

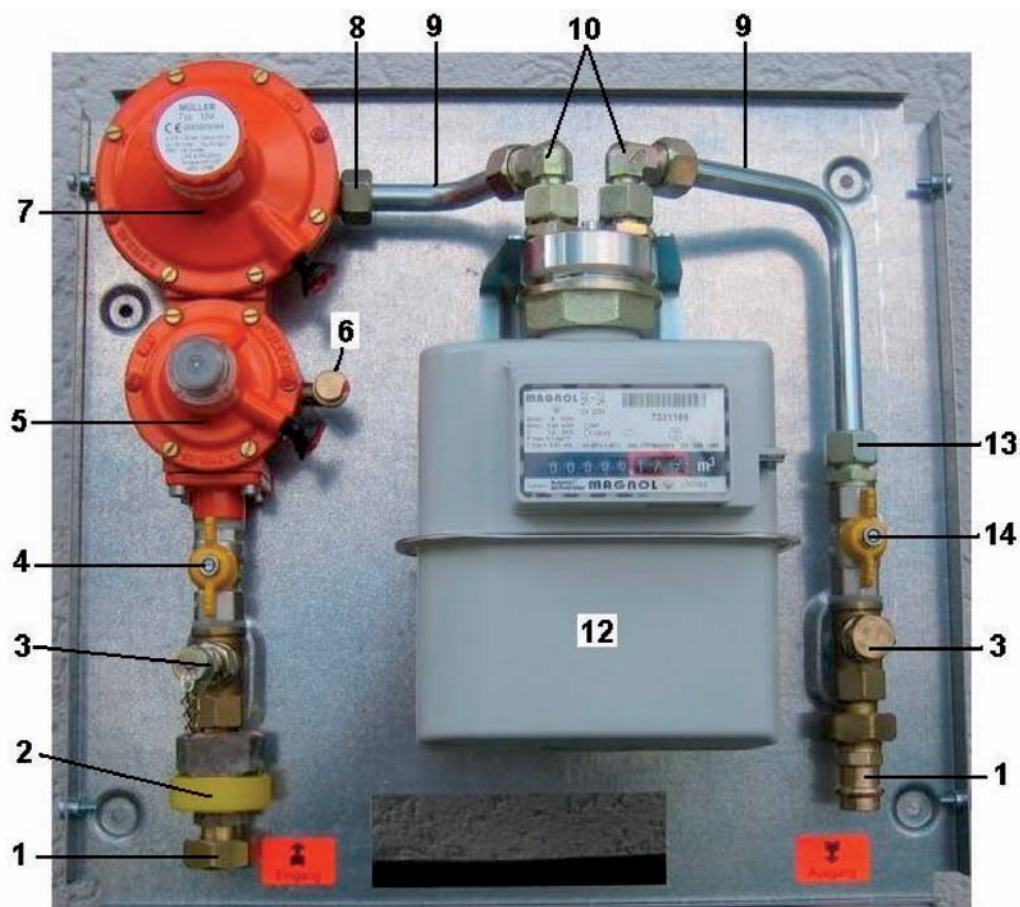
Hausanschluss-Kasten - DIN 48II - Variante 3b

09-2009

Aufbau

Auf Wandplatte montiert

Nach Wandanbau der Platte (Dübel und Schrauben liegen bei) wird der Überhang-Schutzkasten übergehängt und mittels 4 Schrauben befestigt.



Pos. Bezeichnung

1	Eingangverschraubung/Ausgangverschraubung Wahlweise: Rohrverschraubung Lötverschraubung Pressverschraubung (Viega Profipress G)
2	Elektrische Trennstelle Isolierstück (DVGW-zugelassen)
3	Prüf-T-Stück Wahlweise: komplett mit BETA-Micro-Test-Anschluss (DVGW-zugelassen)
4	Kugelhahn (DVGW-zugelassen)
5	SAV-Sicherheitsabsperrventil (Type 869) (DVGW-zugelassen)

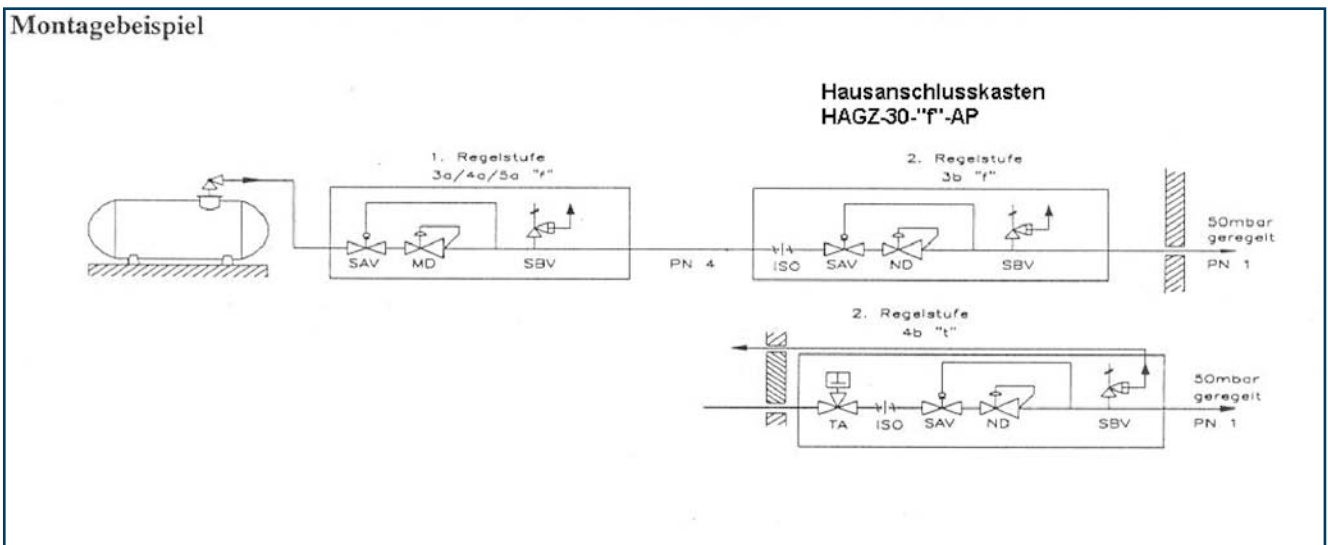
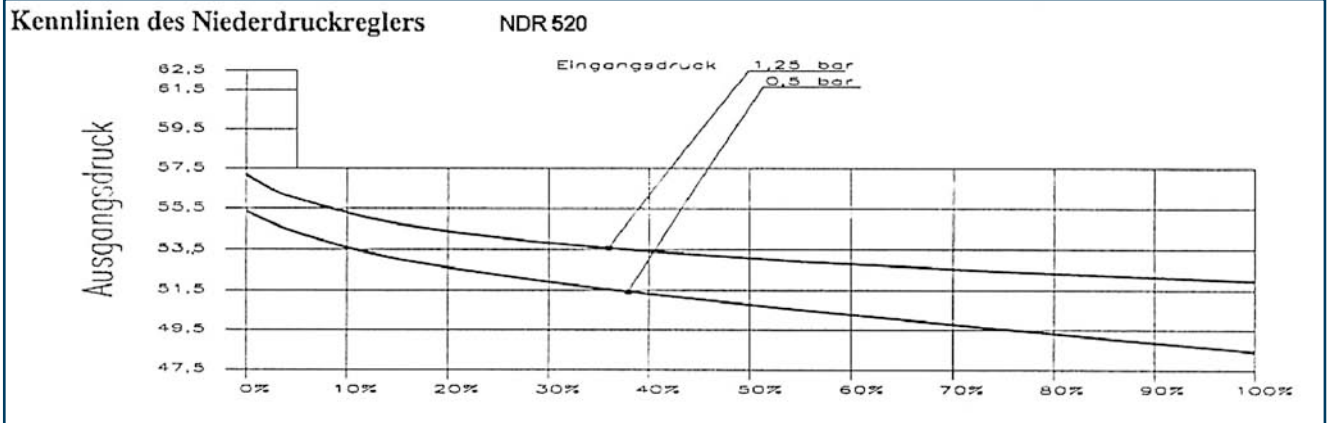
Pos. Bezeichnung

6	Winkelprüfanschluss (Vordruck)
7	ND-Druckregler (Type NDR 320) (DVGW-zugelassen)
8	Rohrverschraubung
9	Gas-Formrohr
10	Schwenk-Verschraubungen
11	Gaszähler-Anschlussplatte
12	Gaszähler (DVGW-zugelassen)
13	Rohrverschraubung
14	Kugelhahn (DVGW-zugelassen)

HAGZ-30"f"-AP

Hausanschluss-Kasten - DIN 48II - Variante 3b

09-2008



Bezeichnungs-Typ	Eingang	Ausgang	Artikel-Nr.
HAGZ-MGT-30-"f"-LVS15	LVS 15	LVS 15	1 00 033 8 1 115 5
HAGZ-MGT-30-"f"-LVS18	LVS 18	LVS 18	1 00 033 8 1 118 5
HAGZ-MGT-30-"f"-RVS15	RVS 15	RVS 15	1 00 033 8 1 215 5
HAGZ-MGT-30-"f"-RVS18	RVS 18	RVS 18	1 00 033 8 1 218 5
HAGZ-MGT-30-"f"-PVS15	PVS 15	PVS 15	1 00 033 8 1 515 5
HAGZ-MGT-30-"f"-PVS18	PVS 18	PVS 18	1 00 033 8 1 518 5

HAGZ-30"f"-AP

Hausanschluss-Kasten - DIN 48II - Variante 3b

Abmessung

Maße: mm

